

Design Clip MP3 Player

MEDION[®]

MEDION[®] LIFE[®] E60011 (MD 82514)



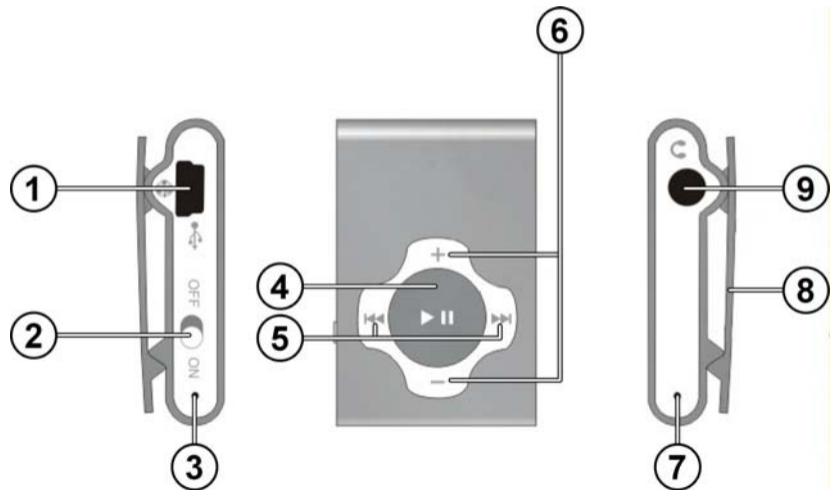
Bedienungsanleitung

Inhalt

Inhalt.....	1
Geräteübersicht.....	2
Über dieses Gerät.....	4
Sicherheitshinweise.....	6
Inbetriebnahme	10
Datenaustausch mit dem Computer	12
Bedienung	15
Technische Daten.....	17
Entsorgung.....	18

© 2009, Alle Rechte vorbehalten. Das Copyright liegt bei der Firma MEDION®. Warenzeichen: Alle hier verwendeten Warenzeichen sind Eigentum ihrer jeweiligen Besitzer. Technische und optische Änderungen sowie Druckfehler vorbehalten.

Geräteübersicht



1. USB-Anschluss
2. Ein-/Ausschalter
3. Rote LED
4. Play (Wiedergabe) / Pause
5. Vorheriger/nächster Titel, Suchlauf rückwärts/vorwärts
6. Lautstärke -/+
7. Grüne LED
8. Befestigungsclip
9. Ohrhöreranschluss 3,5 mm

Über dieses Gerät

Lieferumfang

Bitte überprüfen Sie die Vollständigkeit der Lieferung und benachrichtigen Sie uns bitte innerhalb von 14 Tagen nach dem Kauf, falls die Lieferung nicht komplett ist. Mit dem von Ihnen erworbenen Paket haben Sie erhalten:

- MP3-Player
- Stereo-Ohrhörer
- USB-Kabel
- Diese Bedienungsanleitung
- Garantieunterlagen

Systemvoraussetzungen

Wenn Sie Ihr Gerät mit einem PC verbinden wollen, muss dieser folgende Voraussetzungen erfüllen.

- PC mit freier USB 2.0-Schnittstelle, ab Pentium P III Klasse (empfohlen P4) und 1 GB freiem Festplattenspeicher.
- Betriebssysteme und Software:
- Windows 7, Windows Vista oder Windows® XP,
- Windows Media Player 10 oder höher.

Sicherheitshinweise



Bitte lesen Sie dieses Kapitel und die ganze Anleitung aufmerksam durch und befolgen Sie alle aufgeführten Hinweise. So gewährleisten Sie einen zuverlässigen Betrieb und eine lange Lebenserwartung Ihres MP3-Players.

Halten Sie diese Bedienungsanleitung stets griffbereit in der Nähe Ihres Gerätes und bewahren diese gut auf, um sie bei einer Veräußerung dem neuen Besitzer weitergeben zu können.

Wenden Sie sich bitte ausschließlich an unsere autorisierten Servicepartner, falls Sie Probleme mit dem Gerät haben.

Bestimmungsgemäßer Gebrauch

Dieses Gerät dient der Wiedergabe von MP3- und WMA-Audiodateien, die zuvor über ein USB-Kabel auf den internen Speicher des Gerätes übertragen wurden. Dieses Gerät ist ausschließlich für den privaten Gebrauch und nicht für gewerbliche Zwecke bestimmt.

Betriebsicherheit

- Befolgen Sie auch die Gebrauchsanweisungen der Geräte, die Sie mit dem MP3-Player verbinden.
- Vermeiden Sie Erschütterungen, Staub, Hitze und direkte Sonneneinstrahlung, um Betriebsstörungen zu verhindern. Die Betriebstemperatur beträgt 5 bis 40 °C.
- Öffnen Sie niemals das Gehäuse. Dies würde den Garantieanspruch beenden und möglicherweise zur Zerstörung des Gerätes führen.
- Dieses Gerät ist nicht dafür bestimmt, durch Personen (einschließlich Kinder) mit eingeschränkten physischen, sensorischen oder geistigen Fähigkeiten oder mangels Erfahrung und/oder mangels Wissen benutzt zu werden, es sei denn, sie werden durch eine für Ihre Sicherheit zuständige Person beaufsichtigt oder erhalten von Ihnen Anweisungen, wie das Gerät zu benutzen ist. Kinder sollen beaufsichtigt werden um sicherzustellen, dass sie nicht mit dem Gerät spielen
- Warten Sie nach einem Transport solange mit der Inbetriebnahme, bis das Gerät die Umgebungstemperatur angenommen hat. Bei großen Temperatur- oder Feuchtigkeitsschwankungen kann es durch Kondensation zur Feuchtigkeitsbildung kommen, die einen elektrischen Kurzschluss verursachen kann.
- Legen Sie keine Gegenstände auf das Gerät und üben Sie keinen Druck auf das Gerät aus.

- Setzen Sie nur das mitgelieferte USB-Kabel ein.
- Das Gerät ist für den Anschluss an Computern mit Anschlussabsicherung (Limited Power Source im Sinn der EN60950) vorgesehen.
- Verlegen Sie die Kabel so, dass niemand darauf treten, oder darüber stolpern kann.
- Stellen Sie keine Gegenstände auf die Kabel, da diese sonst beschädigt werden könnten.

Verwenden Sie das Gerät nicht in den folgenden Situationen:

- während Sie ein Fahrzeug steuern;
- während des Gehens auf einer Straße;
- jede Situation oder Umgebung, die Konzentration und Aufmerksamkeit erfordert.



Um statische Aufladungen zu vermeiden, dürfen Sie das Gerät nicht unter extrem trockenen Bedingungen betreiben. Unter Bedingungen mit elektrostatischer Entladung kann es zu Fehlfunktionen des Gerätes kommen. In diesem Fall ist es erforderlich, das Gerät auszuschalten und danach wieder einzuschalten.

Stromversorgung

Ihr MP3-Player ist mit einem wieder aufladbaren integrierten Lithium-Akku ausgestattet, den Sie über das mitgelieferte USB-Kabel an Ihrem PC aufladen können.

Datensicherung


Die Geltendmachung von Schadenersatzansprüchen für Datenverlust und dadurch entstandene Folgeschäden ist ausgeschlossen. Machen Sie nach jeder Aktualisierung Ihrer Daten Sicherungskopien auf externe Speichermedien (z. B. CD-R).

Elektromagnetische Verträglichkeit

Beim Anschluss müssen die Richtlinien für elektromagnetische Verträglichkeit (EMV) eingehalten werden. Halten Sie das Gerät von hochfrequenten und magnetischen Störquellen (TV-Gerät, Lautsprecherboxen, Mobiltelefon usw.) fern, um Funktionsstörungen und Datenverlust zu vermeiden.


Inbetriebnahme

Lithium-Akku aufladen

 Schalten Sie den MP3-Player vor dem Aufladen ein, indem Sie den Ein-/Ausshalter auf ON stellen.

Vor der Erstinbetriebnahme sollte der Lithium-Hochleistungsakku aufgeladen werden. Die Wiederaufladung dauert ca. 2 Stunden. Die Ladezeit erhöht sich, wenn Sie während des Ladevorgangs Daten auf das Gerät überspielen.

- ▶ Schalten Sie den Computer ein
- ▶ Verbinden Sie das mitgelieferte USB-Kabel mit dem USB-Anschluss des Gerätes.
- ▶ Stecken Sie das andere Ende des USB-Kabels in einen USB-Port des Computers. Beide LEDs leuchten während des Ladevorgangs.
- ▶ Wenn die grüne LED erlischt und nur die rote leuchtet, ist der Ladevorgang beendet.

 Laden Sie den Akku auf, wenn die Leistung nachlässt (grüne LED blinkt langsam) oder wenn Sie den MP3-Player für längere Zeit (mehr als 2 Monate) nicht benutzen.

Ohrhörer anschließen

Dem Gerät liegt ein Stereo-Ohrhörer bei.

Stecken Sie den Stereo-Klinkenstecker des Ohrhörers an den Ohrhöreranschluss. Sie können an diesem Anschluss auch ein Kabel (nicht im Lieferumfang) zum Anschluss an Ihre Stereoanlage anschließen.

Achtung!



Übermäßiger Schalldruck bei Verwendung von Ohrhörern und Kopfhörern kann zu Schäden am Hörvermögen und/oder zum Verlust des Hörsinns führen.

Stellen Sie die Lautstärke vor der Wiedergabe auf den niedrigsten Wert ein.

Verwenden Sie nur den Ohrhörer, der mit Ihrem Gerät mitgeliefert wurde.

- ▶ Starten Sie die Wiedergabe und erhöhen Sie die Lautstärke auf das Maß, das für Sie angenehm ist.

Datenaustausch mit dem Computer

Im Auslieferungszustand enthält der MP3-Player noch keine Dateien. Sie müssen die Dateien von einem Computer kopieren.



Achtung!

Machen Sie nach jeder Aktualisierung Ihrer Daten Sicherungskopien auf externe Speichermedien. Die Geltendmachung von Schadensersatzansprüchen für Datenverlust und dadurch entstandene Folgeschäden wird ausgeschlossen.

Anschluss an den Computer


- ▶ Ziehen Sie ggf. den Ohrhörer aus der Anschlussbuchse.
- ▶ Stellen Sie sicher, dass der MP3-Player eingeschaltet ist und verbinden Sie den kleineren Stecker des mitgelieferten USB-Kabels mit dem USB-Anschluss des MP3 Players.
- ▶ Stecken Sie das andere Ende des USB Kabels in einen freien USB-Anschluss Ihres Computers.

Der Computer erkennt, dass ein neues Gerät angeschlossen wurde und weist dem MP3-Player ein Laufwerk zu.

Dateien vom Computer auf den MP3-Player kopieren

Kopierschutz

Es dürfen nur solche Werke kopiert oder kodiert werden, bei denen Sie selbst der Urheber sind oder bei denen Ihnen entsprechende Nutzungsrechte durch die Urheber bzw. die Rechteinhaber eingeräumt worden sind. Verletzen Sie diese Rechte, besteht die Gefahr, dass die Berechtigten gegen diese mögliche Straftat vorgehen und Ihre Ansprüche geltend machen. Bitte beachten Sie die gesetzlichen Bestimmungen beim Einsatz von Musikstücken im MP3/WMA-Format. Auskunft hierüber erhalten Sie bei der für Ihre Region zuständigen Geschäftsstelle der GEMA oder im Internet unter www.gema.de. Wenn Sie das MP3-Gerät außerhalb Deutschlands einsetzen, wenden Sie sich bitte an die entsprechenden Institutionen, die für die Rechte der Künstler und der Tonträgerindustrie verantwortlich sind.

 Bitte beachten Sie, dass ein geringer Teil des Speichers für das System freigehalten werden müssen. Andernfalls kann der MP3-Player nicht richtig eingeschaltet werden.

Trennen Sie die Verbindung nicht während der Datenübertragung.

- ▶ Kopieren Sie Audiodateien im MP3- und/oder WMA-Format vom Computer auf das Laufwerk des MP3-Players. Sie können auch Ordner mit den Dateien kopieren. Dateien ohne Schutz können Sie wie bekannt über Drag & Drop mit dem Windows® Explorer auf den MP3-Player übertragen. Geschützte Dateien müssen mit der zugehörigen Lizenz übertragen werden
- ▶ Wenn die Datenübertragung beendet ist, können Sie die Verbindung zum Computer trennen.



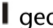
Dateien vom MP3-Player auf den Computer übertragen

- ▶ Schließen Sie den MP3-Player wie oben beschrieben an den Computer an.
- ▶ Mittels des Media Players auf dem Computer können Sie die Dateien direkt wiedergeben.
- ▶ Sie können den Media Player auch nutzen, um die Audiodateien auf den Computer zu kopieren. Alternativ können Sie Dateien mit dem Windows® Explorer vom Laufwerk des MP3-Players auf den Computer kopieren.

Bedienung

Mittels des Clips auf der Rückseite des Geräts können Sie den MP3-Player z. B. am Gürtel oder einer Jacken- oder Hosentasche befestigen.

Gerät ein- und ausschalten

- ▶ Schieben Sie den Ein-/Ausschalter auf die Position **ON**, um den MP3-Player einzuschalten. Die Wiedergabe startet automatisch. Die rote LED leuchtet, grüne LED blinkt.
- ▶ Schieben Sie den Ein-/Ausschalter auf die Position **OFF**, um den MP3-Player auszuschalten.
- ▶ Halten Sie die Wiedergabe-, Pausetaste  gedrückt um den MP3-Player in Standby zu schalten. Im Standby Modus erlischt die grüne LED, die rote LED bleibt beleuchtet.
- ▶ Drücken Sie die Wiedergabe-, Paustaste  um die Wiedergabe anzuhalten. Im Pausenmodus leuchten beide LEDs.
- ▶ Halten Sie Wiedergabe-, Pausetaste  gedrückt um den MP3-Player wieder in den Wiedergabemodus zu schalten.



Schalten Sie den MP3-Player mit Hilfe des Ein-/Ausschalters aus, um Akkuladung zu sparen.

Tastenfunktionen

Taste	Funktion
	Wiedergabe starten; Wiedergabe unterbrechen
	Nächsten Titel anwählen; gedrückt halten, um schnellen Vorlauf zu starten
	Anfang des Titels bzw. vorherigen Titel anwählen; gedrückt halten, um schnellen Rücklauf zu starten
	Lautstärke senken / Lautstärke anheben

Technische Daten

Gerätebezeichnung:	MP3-Player
Modell:	MD 82514
Speicherkapazität:	4 GB
Schnittstelle:	USB 2.0 (Full Speed)
Ohrhöreranschluss:	3,5 mm Stereo-Klinke
Abmessungen:	ca. 29 x 44 x 12,5 mm (BxHxT)
Speicherkapazität*:	Bis zu 64 Stunden Musik im MP3-Format (128 Kbps) Bis zu 128 Stunden Musik im WMA-Format (64 Kbps)
Akku (intern verbaut):	Wiederaufladbarer Lithium-Hochleistungsakku; 3.7 V, 100 mAh
Laufzeit*:	Bis zu 4 Stunden Spielzeit
Eingang:	5 V $\overline{=}$ 500 mA (über USB-Schnittstelle)

* Akkulaufzeit, Speicherkapazität und Anzahl der speicherbaren Titel variieren in Abhängigkeit von Bedienverhalten, Bitraten und anderen Faktoren.



Technische und optische Änderungen sowie Druckfehler vorbehalten.

Entsorgung

Verpackung



Nicht mehr benötigte Verpackungen und Packhilfsmittel sind recyclingfähig und sollten grundsätzlich der Wiederverwertung zugeführt werden.

Gerät



Werfen Sie das Gerät keinesfalls in den normalen Hausmüll. Erkundigen Sie sich in Ihrer Stadt- oder Gemeindeverwaltung nach Möglichkeiten einer umwelt- und sachgerechten Entsorgung.

Vervielfältigung dieser Bedienungsanleitung

Dieses Dokument enthält gesetzlich geschützte Informationen. Alle Rechte vorbehalten. Vervielfältigung in mechanischer, elektronischer und jeder anderen Form ohne die schriftliche Genehmigung des Herstellers ist verboten.