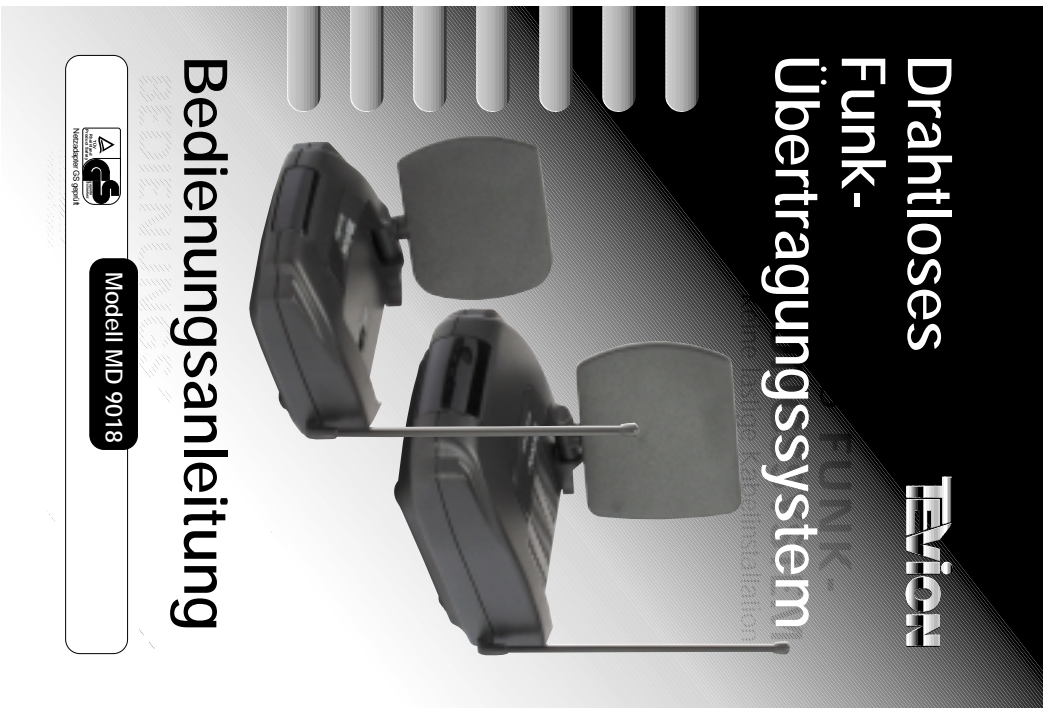


I/09/01

MTC Medion Technologie Center
Freiherren-Stein-Str. 131 • D 45467 Mülheim/Ruhr
Tel. 01805 / 633 633 • Fax 01805 / 665 566
Tel. 0208 / 765 7001 • Fax 0208 / 765 7011
<http://www.medion.com>



Bedienungsanleitung

Modell MD 9018



SICHERHEITSHINWEISE

Lesen Sie bitte vor Inbetriebnahme die Sicherheitsvorschriften aufmerksam durch. Bewahren Sie die Bedienungsanleitung immer in Reichweite auf. Beachten Sie die Warnungen auf dem Gerät und in der Bedienungsanleitung.
Lassen Sie Kinder niemals unbeaufsichtigt elektrische Geräte benutzen.

UMGEBUNGSBEDINGUNGEN

Schützen Sie das Gerät vor Feuchtigkeit und Hitze.
Vermeiden Sie es, die Geräte in Bereichen mit unzulänglicher Belüftung (z.B. zwischen Regalen oder dorthin, wo Vorhänge oder Möbel die Belüftungsoffnungen verdecken) aufzustellen.
Vermeiden Sie das Eindringen von Fremdkörpern und Flüssigkeiten in die Geräte. Setzen Sie die Geräte nicht Tropf- oder Spritzwasser aus Offene Brandquellen, wie z.B. brennende Kerzen, dürfen nicht auf das Gerät gestellt werden.
Die Gummilübe der Geräte können in Verbindung mit Möbeloberflächen Farbveränderungen hervorrufen. Stellen Sie die Geräte gegebenenfalls auf eine geeignete Unterlage.
NETZANSCHLUSS
Schließen Sie die Netzadapter nur an gut erreichbare Netzsteckdosen 230V ~ 50Hz an.
Verwenden Sie ausschließlich die mitgelieferten Netzadapter.
Versuchen Sie nie die Netzadapter an andere Buchsen anzuschliessen, da sonst Schäden verursacht werden können.

STÖRUNGEN

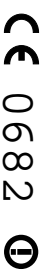
Ziehen Sie bei Beschädigungen des Netzadapters, der Anschlusskabel oder der Geräte sofort den/die Netzadapter aus der Netzsteckdose. Versuchen Sie auf keinen Fall die Geräte selber zu öffnen und/oder zu reparieren.
Wenden Sie sich an unser Service Center (siehe Adresse auf der Rückseite) oder eine andere geeignete Fachwerkstatt.
UMWELTSCHUTZ UND GESUNDHEIT
Nicht mehr benötigte Verpackungen und Packhilfsmittel sind recyclingfähig und sollten grundsätzlich der Wiederverwertung zugeführt werden. Die geringe Sendeleistung der Geräte schliesst eine gesundheitliche Gefährdung nach dem derzeitigen Stand der Forschung und Technik aus.

REINIGUNG UND PFLEGE

Verwenden Sie zum Reinigen ein trockenes, weiches Tuch.
Verwenden Sie keine Reinigungsungen, die die Oberfläche der Geräte angreifen können. Sprühen Sie den Reiniger niemals direkt auf die Geräte.

KONFORMITÄT

Die Geräte entsprechen der europäischen Richtlinie für Funkanlagen und Telekommunikationseinrichtungen (R&TTE 1999/5/EG). Die bezeichnete Einrichtung ist für die Funkmittelsysteme FSB-LD015 und FSB-LD025 geeignet.

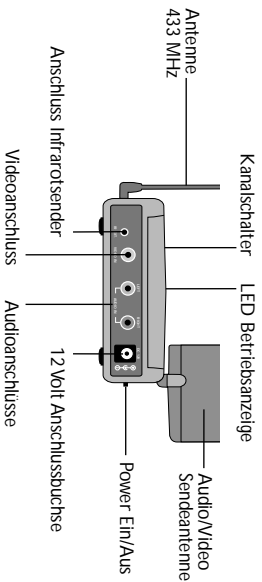


Original in deutscher Sprache

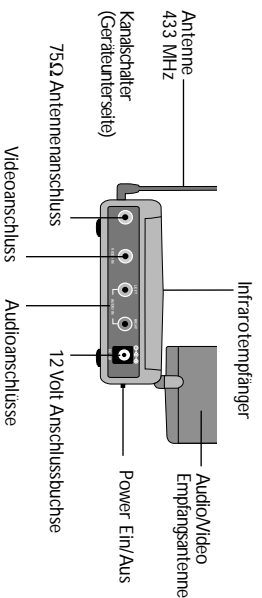
Bitte aufklappen!



BEDIENELEMENTE DES SENDERS



BEDIENELEMENTE DES EMPFÄNGERS



MITGELIEFERTES ZUBEHÖR

Sender	Empfänger
<p>1 Netzadapter für den Sender 12 V 200 mA 2,4VA</p>	<p>1 Netzadapter für den Empfänger 12V 500 mA 6,0VA</p>
<p>1 Doppelstartadapter für den Sender</p>	<p>1 Startadapter für den Empfänger</p>
<p>1 x 3 polige AV Cinchkabel</p>	<p>1 x 3 polige AV Cinchkabel</p>
<p>1 Infrarot-sender mit drei externen Köpfen</p>	
<p>1 Audioadapter von Cinchbuchse auf 3,5mm Klinkestecker</p>	

TECHNISCHE DATEN

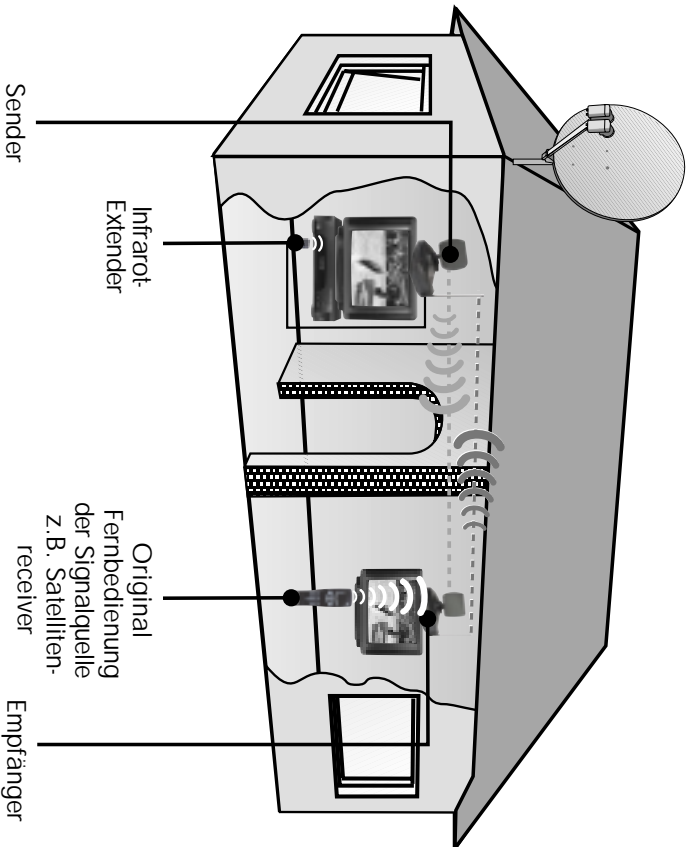
Sender	Empfänger
<p>Netzadapter Eingang 230V ~ 50 Hz Ausgang 12V ~ 200 mA 2,4VA</p> <p>4 Kanäle Frequenzbereich 2.4000 - 2.4835 GHz</p> <p>Anschlüsse 2 Audio Cinch 1 Video Cinch</p> <p>Videoeingangssignal 1Vpp (typ) Audioeingangssignal 1Vpp (typ) Fernbedeutungssignal 433 MHz</p> <p>Abmessungen (BxHxT) ca. 135 x 100 x 140mm Gewicht ca. 185 g</p>	<p>Netzadapter Eingang 230V ~ 50 Hz Ausgang 12V ~ 500 mA 6,0VA</p> <p>4 Kanäle Frequenzbereich 2.4000 - 2.4835 GHz</p> <p>Anschlüsse 2 Audio Cinch 1 Video Cinch 1 Antenne 75 Ω</p> <p>Videoausgangssignal 1Vpp (typ) Audioausgangssignal 1Vpp (typ)</p> <p>Abmessungen (BxHxT) ca. 135 x 100 x 140mm Gewicht ca. 235 g</p>

Technische Änderungen vorbehalten!
Die Geräte entsprechen den europäischen Richtlinien für Funkanlagen und Telekommunikationsanlagen (R&TTE 1999/ST/EU). Die bezeichnete Einrichtung ist für die Funkstellenstelle FSB-LD015 und FSB-LD025 geeignet.



TECHNISCHE DATEN

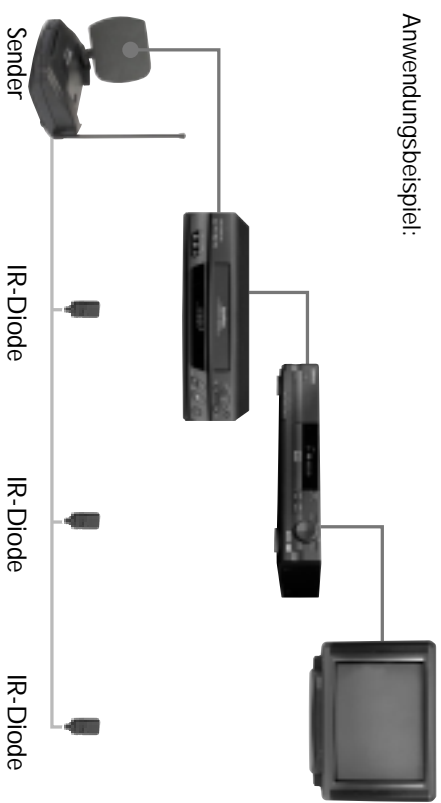
Die Audio und Videosignale werden vom Sender zum Empfänger übertragen. Reichweite im freien Feld ca. 100 m. Innerhalb von Gebäuden ca. 30 m. Je nach Umgebungsbedingungen kann die Reichweite geringer ausfallen. Audio und Videosignale werden im 2,4 GHz- Bereich übertragen. Fernbedienungs- signale (Infrarot) werden in Funksignale gewandelt und übertragen. Der Sender wandelt diese wieder in ein Infrarotsignal um. Der Infrarotsender gibt diese Signale zu dem entsprechenden Gerät weiter.



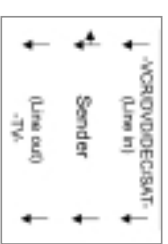
ANSCHLUSS DES SENDERS

Verbinden Sie das 3polige AV Cinchkabel mit dem Sender (beachten Sie die farblichen Kennzeichnungen. Gelber Cinchstecker mit gelber Cinchbuchse verbinden u.s.w.). Schließen Sie das Ende an die Audio-/Video-Quelle (z.B. Videorecorder) an. Benutzen Sie für den Scartausgang den Doppelscartadapter mit der Aufschrift „Sender“. Sie können auch einen PC mit Sound-/TV-Karte, die einen Audio-/Video-Ausgang hat als Audio-/Video-Quelle benutzen. Verwenden Sie für die Audio-Verbindung vom PC zum Videosender den mitgelieferten Audioadapter mit 3,5mm Klinkenstecker. Verbinden Sie den Infrarotsender mit der Buchse IR EXT. Richten Sie eine der drei IR Sendedioden auf das fernzusteuende Gerät. Da der IR Sender 3 IR Dioden hat, können Sie mehrere Geräte gleichzeitig fernbedienen. Schließen Sie den Netzadapter mit der Aufschrift „Video-Transmitter“ an die 12V Anschlussbuchse des Senders an. Stecken Sie den Netzadapter in die Steckdose und schalten das Gerät mit dem Powerschalter an. Klappen Sie die Sendeanenne auf und richten Sie sie in Richtung Empfänger aus.

Anwendungsbeispiel:



Der Doppelscartadapter muss an der Signal- quelle eingesteckt sein. Die Buchse des Doppelscartadapters ist nur durchgeschliffen.

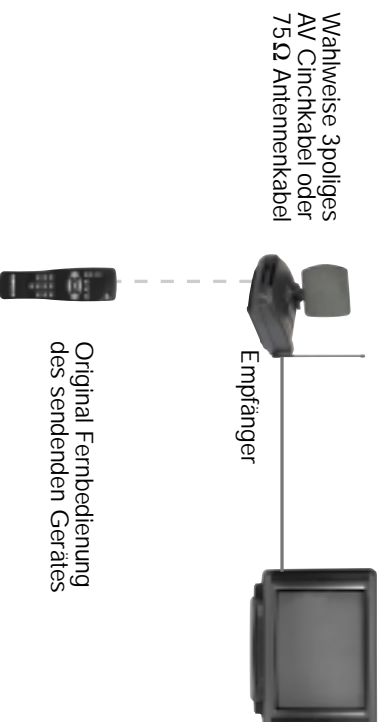


ANSCHLUSS DES EMPFÄNGERS

Es gibt mehrere Möglichkeiten AV und Video Signale auf einem weiter entfernten TV Gerät zu empfangen.

1. Über den Scart- oder Videoeingang. Verbinden Sie das 3polige AV Cinch-Kabel mit dem Empfänger (achten Sie wieder auf die farblichen Kennzeichnungen). Benutzen Sie für den Scarteingang den Scartadapter mit der Aufschrift "Empfänger".
 - a. Empfänger direkt mit dem TV Gerät verbinden
 - b. Empfänger mit dem Videorecorder verbinden und dann an ein TV Gerät anschließen.
2. Über die Antennenbuchse. Verbinden Sie ein 75 Ω Antennenkabel.
 - a. Empfänger sendet auf Kanal 36.
 - b. Empfänger direkt mit dem TV Gerät verbinden
 - c. Empfänger mit dem Videorecorder verbinden und dann an ein TV Gerät anschließen.

Schließen Sie den Netzadapter mit der Aufschrift "Video Receiver" an die 12 Volt Anschlussbuchse des Empfängers an. Stecken Sie den Netzadapter in eine gut erreichbare Steckdose. Achten Sie darauf das Sender und Empfänger auf dem gleichen Kanal (A/B/C/D) eingestellt sind. Klappen Sie die Empfangsantenne auf und richten Sie in Richtung Sender aus bis Sie ein optimales Bild haben.



7

KANALEINSTELLUNG

Sie können bis zu 4 Sender an einem Ort betreiben. Sender und Empfänger müssen jeweils auf den gleichen Kanal (A/B/C/D) eingestellt werden.



Die Änderung der Kanaleinstellung ist auch bei einer Empfangsbeeinträchtigung gegebenenfalls erforderlich. Der Kanal muss auf beiden Geräten auf den gleichen Buchstaben eingestellt sein.

FEHLERBEHEBUNG

Keine Audio / Videoübertragung

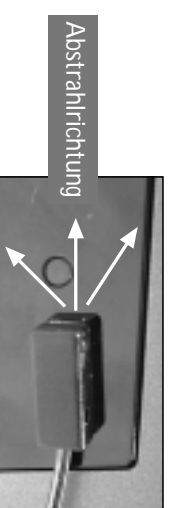
- Ist der Netzadapter eingesteckt?
- Sind Sender und Empfänger eingeschaltet?
- Sind die Kanäle beim Sender und Empfänger gleich eingestellt?
- Ist die Übertragungsquelle eingeschaltet?
- Mauern und Decken verringern die Reichweite.
- Überprüfen Sie an den angeschlossenen Geräten die Verbindungen.

Schlechte Empfangsqualität

- Richten Sie die Antennen von Sender und Empfänger noch mal aufeinander aus.
- Verändern Sie die Position des Senders und Empfängers ein wenig. Es kann durch verschiedene Einflüsse zu Beeinträchtigungen kommen.

Fernbedienung reagiert nicht

- Halten Sie die Fernbedienung direkt in Richtung Infrarotempfänger.
- Die Dioden des Infrarotsenders müssen ca. 1 cm Abstand von dem Infrarotempfänger des Gerätes haben.
- Haben Sie die IR-Dioden richtig ausgerichtet?



8

GARANTIEBEDINGUNGEN

Modell: MD 9018



Liebe Kundin, lieber Kunde,
unsere TEVION Produkte unterliegen einer strengen Qualitäts-Endkontrolle. Sollte dieses Gerät wider Erwarten nicht einwandfrei funktionieren, so wenden Sie sich einfach an die auf Ihrer Garantiekarte aufgeführte, für Sie zuständige Service-Niederlassung.

Beachten Sie bitte folgendes:

Bewahren Sie bitte unbedingt die ausgefüllte Garantiekarte sowie den Kaufbeleg auf. Die Garantieleistung gilt nur für Material-oder Fabrikationsfehler, nicht aber für Beschädigungen an zerbrechlichen Teilen, z.B. am Gehäuse.

Während der Garantiezeit können defekte Funkübertragungssysteme unfrei an u.a. Serviceadresse gesandt werden. Sie erhalten dann ein neues oder repariertes Gerät kostenlos zurück. Nach Ablauf der Garantiezeit haben Sie ebenfalls die Möglichkeit, das defekte Gerät zwecks Reparatur an die u.a. Adresse zu senden. Nach Ablauf der Garantie anfallende Reparaturen sind kostenpflichtig.

Bei mißbräuchlicher und unsachgemäßer Behandlung, Gewaltanwendung und bei Eingriffen, die nicht von unserer autorisierten Service-Niederlassung vorgenommen wurden, erlischt die Garantie.

Bei Problemen mit Ihrem Gerät stehen wir Ihnen auch gerne telefonisch zur Verfügung.



MTC Medion Technologie Center

Freiherr-vom-Stein-Str. 131 • D 45467 Mülheim/Ruhr
Tel. 01805 / 633 633 • Fax 01805 / 665 566
Tel. 0208 / 765 7001 • Fax 0208 / 765 7011
<http://www.medion.com>

I/09/01



Absender Bitte Blockschrift in GROSSBUCHSTABEN • Kästchen beachten!

Name																		
Vorname																		
Strasse																		
PLZ und Ort																		
Telefon mit Vorwahl																		

Modell: MD 9018

Unterschrift des Käufers																		
--------------------------	--	--	--	--	--	--	--	--	--	--	--	--	--	--	--	--	--	--

Kreuzen Sie die Farbe Ihres Gerätes an:
 Anthrazit Silber

FEHLERANGABE:

GARANTIE



MTC
Medion Technologie Center
Freiherr-vom-Stein-Str. 131
D 45467 Mülheim/Ruhr



KONFORMATION

Diese Erklärung wird verantwortlich vom Hersteller / Importeur

MEDION AG

Gänsemarkt 16 - 18
D - 45127 Essen

abgegeben.

Wir erklären, dass die Bauart des nachfolgend bezeichneten Gerätes in der von uns in den Verkehr gebrachten Ausführung den unten genannten einschlägigen EG-Richtlinien entspricht.

Bezeichnung: Drahtloses Funkübertragungssystem

Typ: TEVION MD 9018

Technische Daten: Netzteilbetrieb 230 V ~ 50Hz
Schutzklasse II

EG-Richtlinie

1999/5/EG R&TTE
Funkanlagen und Telekommunikationseinrichtungen

1. Sicherheit angewendete Norm - Artikel 3.1 a
- EN 60065 (1998)

2. Elektromagnetische Verträglichkeit angewendete Norm - Artikel 3.1 b
- ETS 300683 ed. 1 (1997-06)

3. Effiziente Nutzung des Funkfrequenzspektrums
angewendete Norm - Artikel 3.2
- EN 300220 V1.2.1 (1997-11)
angewendete Norm - I-ETS 300440 ed.1 (1995-12)
angewendete Norm - I-ETS 300440/C1 ed.1 (1996-04)